

BLINK PRINT

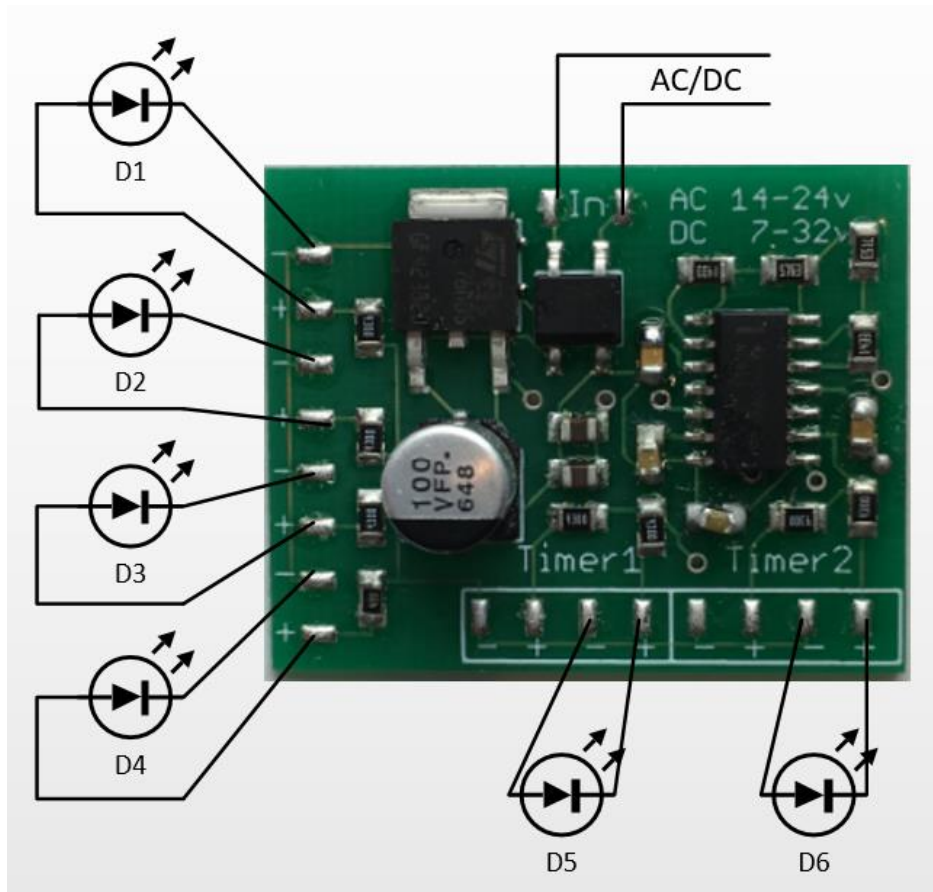
Lysdioder (LED) monteres direkte til printet, D1-D4 er konstant lys beregnet til for- og baglys på køretøjet.

D5-D6 er sekventielt asynkront blink beregnet til advarselsblink.

Forsyningsspændingen kan være jævn- veksel- og digital.

Maksimalt samlet belastning 500mA.

Printet er ikke egnet til glødepærer.



Bemærk: Polaritet +- på Timer 1-2 er byttet om.