

### Forsyningsspænding

Printet kræver en tilsluttet forsyningsspænding på 5-24v AC/DC/digital banespænding på de 2 loddeøer. Polariteten er irrelevant.

### Tilslutning af LED'er

Loddeøerne LED1-5 forsyner LED'erne igennem en 430 ohm modstand med 4,3v – 5,3v, så LED'er kan tilsluttes direkte. Printet sender en positiv spænding ud når LEDen skal tændes. Derfor skal anoden af LEDen være tilsluttet til en af LED loddeøerne og katoden skal være tilsluttet en af loddeøerne med navnet GND. Udgangene kan også bruges til styring af transistorer. Printet er ikke beregnet til glødepærer.

### Valg af LED-sekvens

For at vælge imellem LED sekvenserne skal man blot kortslutte loddeøen SEL til GND. Kortslutningen skal holdes indtil alle LED'erne begynder at blinke i takt. Derefter afbrydes kortslutningen og det næste program vises.

### Brugerdefineret sekvenser

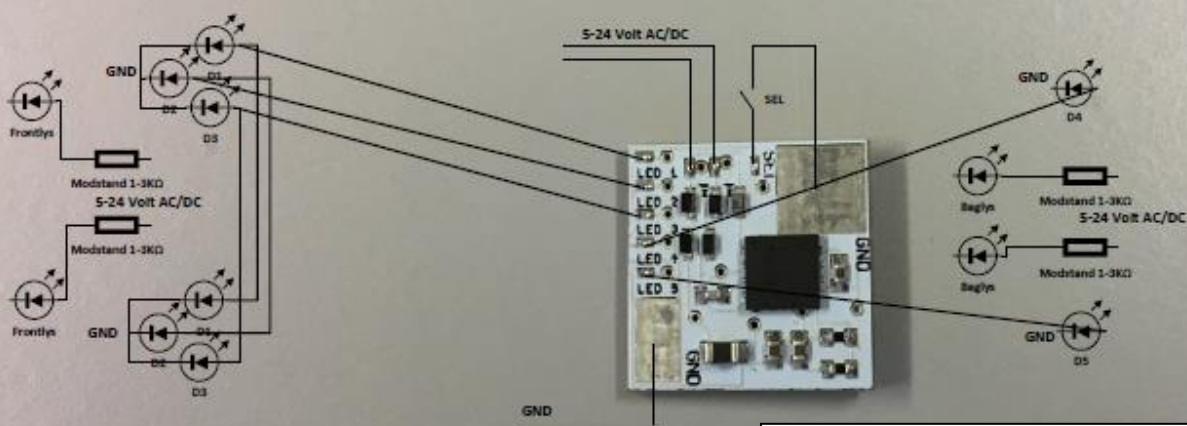
Hvis ingen af de 10 forprogrammer er tilfredsstillende, kan man blot designe sit eget med BlinkBuilder og bestille et print med sekvensen på.

### Programmering af dobbelt program status

Aktiver SEL samtidig med Flash2 tændes indtil alle udgange blinker, derved går printet i programmerings status. Brug derefter SEL til at "bladre" frem til første valgte program. Hold SEL indtil alle udgange blinker. Brug derefter SEL til at "bladre" frem til andet valgte program. Hold SEL indtil alle udgange blinker. Flash2 er nu i status hvor 2 programmer kan skiftes med SEL.

### Programmering af enkelt program status

Aktiver SEL samtidig med Flash2 tændes et meget kort sekund. Flash2 er nu i status hvor SEL skifter til næste program.



Principdiagram gælder ligeledes for Flash2 printet. Flash2 har 5Volt ud til fast lys.