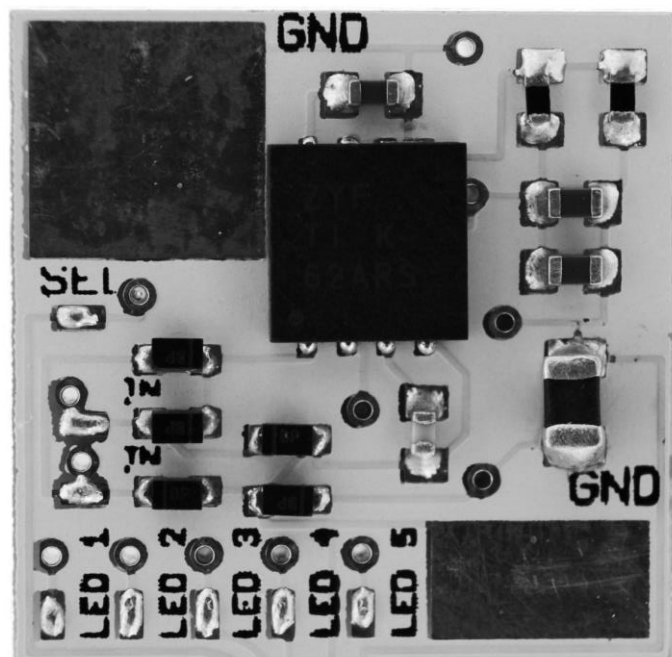


FLASH PRINT

- Størrelse: 13 x 13 mm
- Indgangsspænding: 5– 24v AC, DC og digital
- Kanaler til LED: 5
- Husker program efter strømafbrydelse.
- Mulighed for selv at definere sekvenser¹.
- Statiske og regulerbare sekvenser.

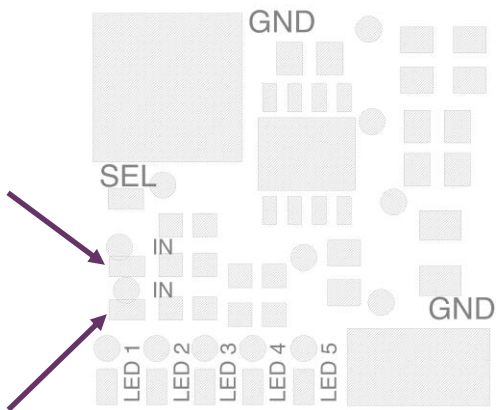


Printet der opfylder dine behov.

Flash Print er det utroligt lille print (13mm x 13mm) som opfylder dine behov for realistiske lysekvenser som rotorblink med og uden slør, udrykningsblink for politi, ambulance, brandvæsen mm. og diverse vejspærringer.

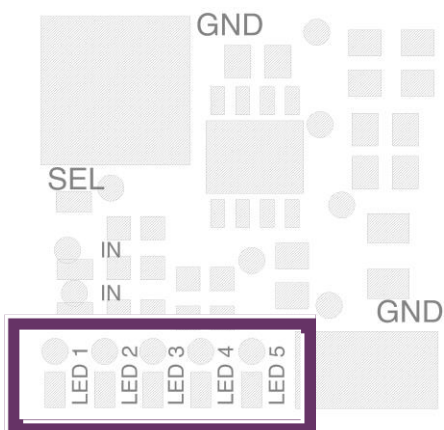
¹ Kan konfigureres og tilkøbes via webshoppen.

Vejledning



Forsyningsspænding

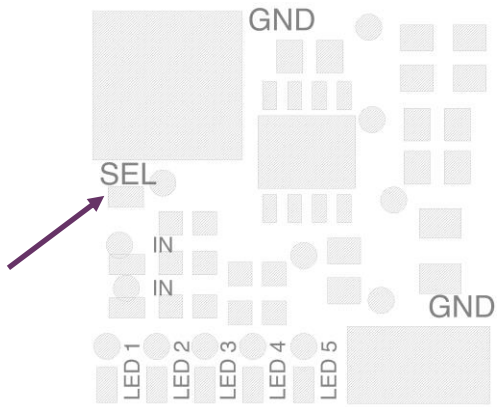
Printet kræver en tilsluttet forsyningsspænding på 5-24v AC/DC/digital banespænding på de 2 loddeøer IN. Polariteten er irrelevant.



Tilslutning af LED'er

Loddeøerne LED1-5 forsyner LED'erne igennem en 430 ohm modstand med 4,3v – 5,3v, så LED'er kan tilsluttes direkte. Printet sender en positiv spænding ud når LEDen skal tændes. Derfor skal anoden af LEDen være tilsluttet til en af LED loddeøerne og katoden skal være tilsluttet en af loddeøerne med navnet GND. Udgangene kan også bruges til styring af transistorer.

Printet er ikke beregnet til glødepærer.



Valg af LED-sekvens

For at vælge imellem LED sekvenserne skal man blot kortslutte loddeøen SEL til GND. Kortslutningen skal holdes indtil alle LED'erne begynder at blinke i takt. Derefter afbrydes kortslutningen og det næste program vises.

Statiske og regulerbare sekvenser

En statisk sekvens skifter udelukkende imellem stadierne tænd og sluk. Man vil altså ikke opleve at lyset fra en LED vil ændre lysstyrke.

Regulerbare sekvenser kan derimod vise en hvilken som helst lysstyrke imellem 0% og 100% og kan variere imellem 2 lysstyrker over en defineret periode.

Brugerdefineret sekvenser

Hvis ingen af de 10 forprogrammer er tilfredsstillende, kan man blot designe sit eget og bestille et print med sekvensen på. Processen er beskrevet på www.TogTeknik.dk